

# 西西雅圖大橋正在發生什麼？

有望於2022  
年中期重新  
開放



## 西西雅圖高架橋有望於2022年中期重新開放

感謝您的耐心和堅韌的精神。我們知道橋樑關閉帶來了巨大的挑戰。我們正在努力工作。穩定橋樑的初步維修工作已經完成，最終維修工作將於今年秋季開始。在此了解更多有關高架橋的維修：  
[bit.ly/wsbridgerepair](https://bit.ly/wsbridgerepair)

掃描了解更多！



疑問或意見？  
電話：(206) 400-7511  
電郵：[WestSeattleBridge@seattle.gov](mailto:WestSeattleBridge@seattle.gov)  
註冊以獲取最新信息：[seattle.gov/westseattlebridge](https://seattle.gov/westseattlebridge)



Seattle  
Department of  
Transportation

## 出行選擇，以及您如何提供幫助

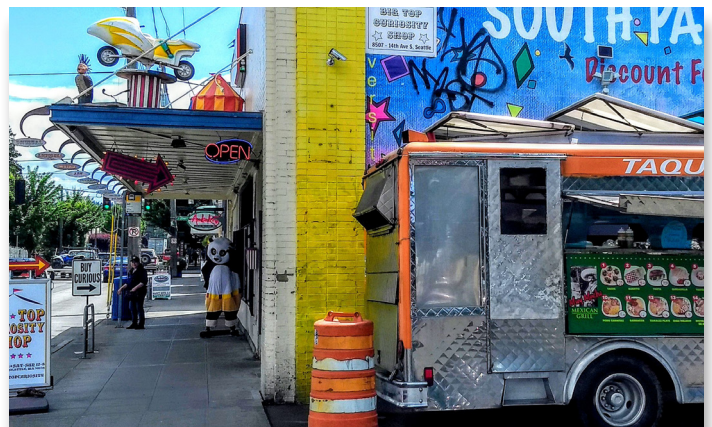
隨著 COVID 限制的解除，街道變得越來越繁忙。我們正在努力建設提高安全性並盡量減少社區交通影響的項目。

你也可以幫忙！如果可以，請避免開車。選擇騎自行車、步行、滾輪、滑板車、搭巴士或渡輪、加入共乘麵包車或留在本地。在此了解更多有關您的出行選擇：[bit.ly/traveloptions206](https://bit.ly/traveloptions206)



## 除非獲得批准，否則請勿在斯波坎平旋橋上行駛

平日上午 5 點至晚上 9 點以及週末從早上 8 點到晚上 9 點，低橋對大多數車輛關閉。未經授權的車輛將收到一張\$75 美元的罰單。查看您是否有資格在低橋上行駛或在此處申請通行：[bit.ly/lowbridgeaccess](https://bit.ly/lowbridgeaccess)。低橋對所有步行、騎自行車或滾輪的人開放。



疑問或意見？  
電話：(206) 400-7511  
電郵：[WestSeattleBridge@seattle.gov](mailto:WestSeattleBridge@seattle.gov)  
註冊以獲取最新信息：[seattle.gov/westseattlebridge](https://seattle.gov/westseattlebridge)



Seattle  
Department of  
Transportation